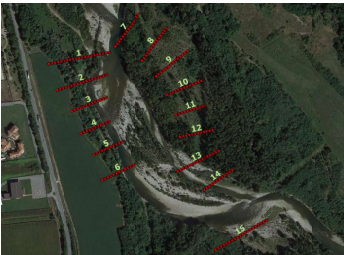


7\_A1\_2 Canale

Sezioni	Portate											
	Q2			Q20			Q100			Q200		
	pre	post	$\Delta z$	pre	post	$\Delta z$	pre	post	$\Delta z$	pre	post	
7	-	276,8	-	276,9	276,9	0	277,19	277,19	0	277,37	277,37	
8	-	276,2	-	276,53	276,55	0,08	276,86	276,77	0,09	276,86	276,85	
9	-	275,6	-	276,15	275,84	0,31	276,4	276,28	0,12	276,48	276,36	
10	-	274,77	-	275,33	275,33	0	275,5	275,45	0,05	275,68	275,58	
11	-	274,36	-	274,8	274,26	0,53	275,08	274,95	0,13	275,18	275,15	
12	-	273,7	-	274,44	274,3	0,14	274,91	274,76	0,15	275,03	274,93	
13	273,3	273,07	0,23	274,12	273,98	0,14	274,5	274,39	0,11	274,62	274,54	
14	272,59	272,96	0,03	273,6	273,7	-0,13	273,99	273,95	0,04	274,09	274,09	



Direzione Azioni Integrate  
con gli Enti Locali



Comune di Rivarolo Cae

**PROGRAMMA GENERALE DI GESTIONE DEI SEDIMENTI -  
STRALCIO TORENTIE ORO NEL TRATTO TRA CUORGNE'  
E CHIVASSO - PRIMO PROGRAMMA OPERATIVO -  
2° LOTTO - 1° STRALCIO  
COMUNE DI RIVAROLO**

**PROGETTO ESECUTIVO**

PROGETTO R230775 (2019) CITTA' METROPOLITANA DI TORINO					
DIREZIONE AD-10 Integrata con D15.14, Unità Specializzata Totale del Territorio					
REV.	DESCRIZIONE COMPONENTE		DATA	REDAZIONE	VERIFICA
0	1	emissione	febbraio 2021	GP	
1	2	emissione	aprile 2022	GP	MG